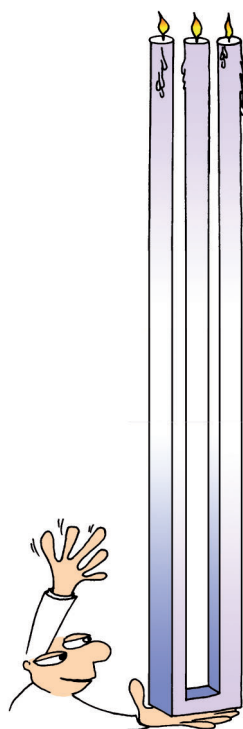




*Quand les talents des uns  
Soutiennent les talents des autres  
L'avenir prend une tout autre tournure...*

# Personnalité et nouveau paradigme



COMMENT NE PAS BRÛLER L'AVENIR  
PAR LES DEUX BOUTS ?

Les 27, 28 ET 29 Mai 2020  
Séminaire interactif et créatif  
animé par Bernard Leblanc-Halmos

**L'École du Génie Mutuel**

Fondateur : **Bernard Leblanc-Halmos**

Maison Neuve - 24290 Valojoux - Tél : **05 53 50 79 73**

bernard.leblanc-halmos@wanadoo.fr - <http://ecole-du-genie-mutuel.com>

blog : <http://lacuredebonnehumeur.wordpress.com>

« On ne résoud pas les problèmes  
avec les modes de pensée qui les ont engendrés » — Albert Einstein.

## Séminaire interentreprises

### PERSONNALITÉ ET NOUVEAU PARADIGME

#### 3 jours intensifs et créatifs animés par Bernard Leblanc-Halmos

#### ■ CONTEXTE CLIMATIQUE

Lorsque, en tant que consultant, formateur, coach, responsable des ressources humaine, l'on prétend accompagner le changement, il s'agit de ne pas sauter comme un cabri avec un seul mot à la bouche :

« *Changement de paradigme ! Changement de paradigme !* ».

Changer, certes, mais... comment sortir de ses routines ?

De quelle manière quitter les travers d'hier qui nous installent dans des impasses ? Y a-t-il moyen d'échapper aux mains glacées des robots et de leurs algorithmes alors que le climat tourne à la fournaise ? En solo, en duo, en équipe, en ensembles orchestraux, est-il possible de créer des climats favorables en soi et autour de soi ?

« *Je pense, donc ce qui m'intéresse, c'est moi* » — Adage de l'individualisme.

#### ☞ Paradigme classique

(CLASSER - CASER - CATALOGUER - CATÉGORISER - ÉTIQUETER...)

- **Pôle position : moi**
- Logique binaire
- Perspective linéaire
- Droit de propriété : « le monde m'appartient ».

Ne pas parvenir à s'entendre avec ses concurrents.

Se buter sur les mêmes points de rivalité

S'enfermer dans des sphères de conformité. S'y confiner.

Pas de point d'ouverture. Pas de trouée. Pas de ressort. Pas d'élan !

« *Puisque vous m'inspirez, je suis inspiré* » — Adage du génie mutuel.

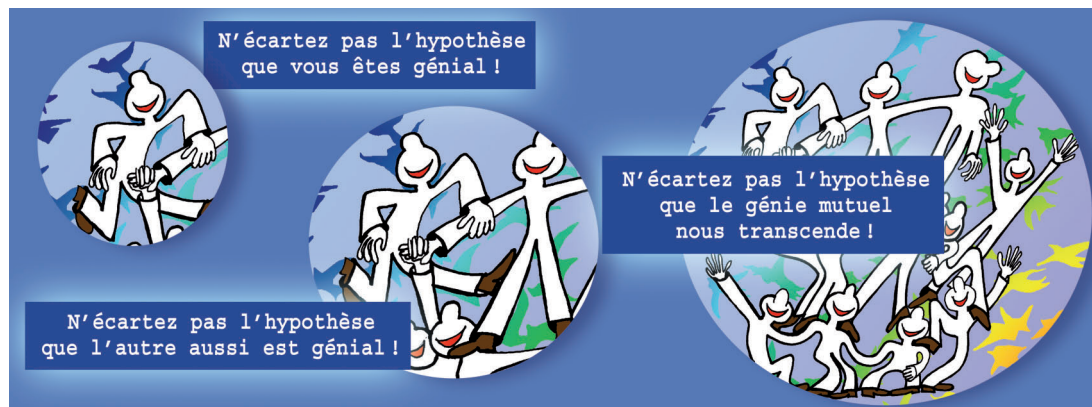
## ☛ Nouveau paradigme

(MALLÉABILITÉ CÉRÉBRALE – OUVERTURE À L'INCONNU – SORTIR DE LA BANALITÉ ET DE LA MONOTONIE – CRÉATIVITÉ PERSONNELLE ET COLLECTIVE)

- Pôle position : moi-et-les autres, en évolution concertée
- Logique multipolaire de l'écoute créative
- Respect envers d'autres façons de penser, de communiquer et de créer
- *Compétillance* plutôt que *compétition*.
- Audace ! Enthousiasme ! Punch !

Nouvelles perspectives et prospectives. Nouveaux métiers, nouvelles règles du jeu, nouveaux défis à relever, nouveaux co-créateurs à associer de manière : interdisciplinaire, intergénérationnelle, interculturelle... Autant d'atouts à révéler et de richesses à déployer. D'issues à inventer de concert. De façons de s'ingénier ensemble et de créoliser. D'équilibres de vie personnelle et familiale, de vie d'équipe et sociale, de vie professionnelle et relationnelle à trouver...

**Aucun champ d'activité qui ne soit épargné par de potentielles fertilisations croisées.**



**Où dénicher les solutions novatrices et viables de demain, sinon là où jamais les réflexions d'antan n'ont mis ni les pieds ni les mains ?**

Les idées-déclics sont des moments fulgurants, individuels et/ou collectifs qui, soudain, font fondre les chapes de plomb du : « on a toujours fait comme ça ! » pour en extraire l'or naissant des nouvelles solutions.

« *Il est possible de sortir de l'ordinaire et de la banalité en changeant nos rôles, nos stratégies de jeu et la motivation de nos implications.* »

## ☛ Un séminaire pratico-pratique qui allie plaisirs et intérêts

Plaisir des humeurs de jeu dans les idées, dans les paroles et dans les gestes.  
Intérêt à être bien plus créatifs ensemble, réellement performants et tout autrement prodigieux (générosité – concertation – orchestration transcendante...)

*« Petite et plaisante expérience vaut mieux que longue et ennuyeuse théorie. »*

## ☛ La pédagogie originale du génie mutuel en scène

*« Étant diplômé de l'École de Cinéma, section réalisation, dès le début de mes interventions en entreprise, j'ai considéré que les protagonistes, leaders et simples collègues sont toutes et tous des... acteurs en puissance :*

- *acteurs de changement*
- *acteurs de novation et de rénovation*
- *acteurs qui ont de l'influence sur les circonstances*

*Ils peuvent tour à tour changer de rôle acteur et devenir entraîneurs en développant l'entrain et l'entraide. En échappant à la malédiction du « je suis comme je suis ». En élargissant, en approfondissant et en donnant du volume aux originalités de chacune et de chacun. Le fair-play sportif, la passion artistique et la force spirituelle sont sollicités pour cette synergie.*

*L'originalité des entraînements au changement de paradigme repose donc sur une évidence : "Les idées, aussi bonnes soient-elles, doivent prendre corps pour s'incarner". »*

*« Le monde entier est un théâtre, et tous, hommes et femmes, n'en sont que les acteurs. Et notre vie durant nous jouons plusieurs rôles » — William Shakespeare.*

## ☛ La formation en transformation

La formation doit quitter les représentations classiques et les décors austères des salles de formation afin d'entrer dans les nouvelles performances de la mise en scène. L'expression créative n'existe que si elle est transmise et retransmise, encore et encore. Elle n'a rien d'abstrait ni de conceptuel dans la réalisation.

### **Le réel prime le virtuel.**

Les connaissances intellectuelles à propos du changement de paradigme sont étayées par de percutantes expériences concrètes en « microlab\* ».

\* **MICROLAB** – « séquence d'apprentissage où la motivation expressive des uns et des autres est portée par l'ardeur du soutien de chacun. Tous les talents vivants connus ou inconnus sont requis. Il s'agit de quitter les écrans pour converser directement par le biais de la mise en jeu. La pédagogie créative du génie mutuel est

à la fois audacieuse et impliquante, mais malgré tout aisée. Dès qu'une révélation survient, elle est immédiatement mise en valeur, répercutée et propagée. Le meilleur moyen d'assimiler un nouvel exploit consiste à le mettre en lumière pour le transmettre en beauté, en franchissant le mur du temps.

« *Puissions-nous ne jamais regretter de n'avoir pas assez osé* » — Adage de la débrouillardise.

## ☛ Nouveau paradigme oblige

Durant cette rencontre avec des personnalités en herbe telles que nous, co-créateurs se réunissant pour se déployer et rehausser le niveau général, démontrent en **2 jours intensifs d'entraînement « au tapis »**, avec de nombreuses expériences à l'appui, que le nouveau paradigme, c'est déjà nous !

Mais si le lancement du mouvement est une condition nécessaire, elle n'est pas suffisante. Pour que ces changements de disposition d'esprit s'implantent, il est indispensable, une année durant au minimum, de poursuivre semaine après semaine l'entraînement au cours « d'auto-défis » en rappel dans les activités quotidiennes au travail comme ailleurs :

- manier les outils simples du réflexe « idées-déclics »
- appliquer les pratiques qui conviennent en vue de créer des relations plus fructueuses, en s'inspirant de tout le monde tout le temps.
- s'engager à continuer de déclencher des « petits miracles » quotidiens afin de bien faire bondir et rebondir les situations. Connaître par l'expérience la loi de la jungle.

### Déclaration de remise de peine

Tout est à réinventer.

Ce que l'on fait. Pourquoi on le fait. Comment on le fait.

Bonjour l'empreinte carbone ! Nous ne pouvons plus continuer comme avant, sur la même lancée. Le monde est en train de changer.

Aujourd'hui, ça y est : parce que les temps sont bien plus mûrs qu'auparavant.

Ce n'est plus une poignée de co-créateurs qui s'interrogent sur le « comment du pourquoi », mais ce sont de vastes ensembles de personnes en rupture de ban. Des seniors et des juniors, des partisans-artisans d'une nouvelle vie ne supportant plus que la planète soit en danger, que les dégradations de l'air, de l'eau, de la terre et du climat s'aggravent.

**Nous entrons dans l'âge du bricolage et dans l'ère du recyclage et de la réhabilitation de la vie sur Terre.**

**Changer de paradigme et, du même coup, changer de personnalité individuelle et réciproque est une question de première nécessité.**

« La seule chose dont nous puissions être sûrs en ce qui concerne l'avenir, c'est qu'il ne sera jamais plus conforme à nos prévisions » — Steve Jobs.

## ■ LE SCÉNARIO DES 2 JOURNÉES

### « PERSONNALITÉ ET CHANGEMENT DE PARADIGME »

#### Les 9 ressorts du changement de paradigme

- 1 Nouvelles manières de questionner.
- 2 Réponses novatrices à trouver et à concrétiser.
- 3 Pratiques originales de la créativité appliquée.
- 4 Dynamique-déclat : déclenchement de l'élan créateur.
- 5 Installation d'un nouveau logiciel dans sa géniale box en remplacement de l'archaïque logique binaire.
- 6 Équilibrage entre l'intelligence artificielle et l'intelligence naturelle.
- 7 Outils pratiques de réharmonisation des temps : vie de travail, de famille, de loisir.
- 8 Entretien de l'ouverture d'esprit en toute situation.
- 9 Mise en perspective et en prospective humaine du génie mutuel...

« Éviter de patiner dans la routine pour ouvrir les nouvelles voies d'un avenir valable et renouvelable. »

## PROGRAMME DE L'ENTRAÎNEMENT DE DEUX JOURS

### ■ PREMIÈRE JOURNÉE

#### ☞ **Matin**

#### Mise en valeur du thème « PERSONNALITÉ ET CHANGEMENT DE PARADIGME »

- 1 **Les ressorts des nouveaux modes de questionnement, comment faire jouer le point d'interrogation**  
Expérience sur l'art et la manière d'engager de nouvelles interactions en équipe et en soi. Les secrets de la pratique de l'écoute créative. Les nouvelles techniques d'enquête et de quête du génie mutuel
- 2 **Les réponses novatrices à concrétiser, comment faire jouer le point d'exclamation**  
Expériences sur les richesses inestimables d'expression. Pas de réunions qui ne soient géniales. Pas de dialogues qui ne soient fructueux. Pas de baisse du niveau de l'expression, ni mécanisation de la pensée, ni désertification des sols, sans remuer terre et ciel pour trouver d'autres solutions.

### ☞ Après midi

#### ③ Les pratiques originales de la créativité appliquée, les 3 points de suspension

Expériences en coulisses et en scène pour réussir ses entrées. Les lignes d'entraînement bénéfique de la « diamantalisation », de la fertilisation croisée et de la « murmuration » en vol groupé. Les avantages de la récupération des valeurs ajoutées par l'extraction des aptitudes qui pourraient passer inaperçues...

#### ④ La dynamique-déclat : déclenchement de l'élan créateur au cœur de toute situation

Les ressorts secrets de l'intelligence émotionnelle. Bon usage de ses propres neurotransmetteurs et de ses neurones. Les transmutations des émotions inhibitrices en émotions facilitatrices.

**Conclusion : top ten du génie mutuel à la base du changement de climat.**

## ■ DEUXIÈME JOURNÉE

### ☞ Matin

#### ⑤ Installation du nouveau logiciel multipolaire de la géniale box en remplacement de l'archaïque logique binaire

Expériences. Exercices. Comment s'aérer la pensarde ? Ouvrir d'autres lucarnes ? Changer ce qu'on a dans le crâne ? Expériences de l'usage des nouveaux ressorts et du bon usage de l'huile de la bonne humeur dans les rouages des événements.

Le « connomètre » comme outil de mesure des humeurs âcres ou créatives.

Pratique du moteur à 4 temps :

- admission (accepter la flexibilité pour bien débiter)
- compression (accepter de passer par un état de dépression)
- explosion (accepter de laisser les idées jaillir et bondir)
- échappée ou détente (accepter que les idées se transforment en solutions)

### ☞ Après midi

#### ⑥ Équilibrage entre l'intelligence artificielle et l'intelligence naturelle

Nouveau paradigme de la révolution numérique en accord avec la révolution neuronique. C'est une chance que le XXI<sup>e</sup> siècle s'ouvre sur les sciences cognitives\*. La haine, les rancœurs, ne sont pas un avantage cognitif.

---

\* Les sciences cognitives regroupent un ensemble de disciplines scientifiques dédiées à la description, à l'explication et, le cas échéant, à la stimulation des mécanismes de la pensée humaine, animale et artificielle.

Les rapprochements récents avec les neurosciences permettent de reconsidérer nos sphères neuronales de la mémoire, du langage, du raisonnement, de l'apprentissage

des arts de vivre, de la résolution de problème, de la prise de décision, de la perception et de l'attention, ainsi que de la **collaboration** entre les intelligences artificielle et naturelle...

## ■ TROISIÈME JOURNÉE

### ☞ **Matin**

Comment déployer une nouvelle activité? Expériences concrètes des sphères d'activité qui « intersphèrent » dans nos vies de tous les jours.

Exercices simples pour muscler la flexibilité d'esprit naturelle et trouver du plaisir à être un peu moins accro aux écrans afin de sauver la sagesse paradoxale du gai savoir humain, non dénué d'humeur créative en tout lieu, en tout temps et avec tout type de gens.

« Funambuler » sur le fil tendu entre les pouvoirs numérique et neuronique appelle à développer une personnalité hors du commun.

La caisse à outils du co-créateur de climat.

### ☞ **Après midi**

#### 7 **Pratique de réharmonisation des temps de travail, de famille et de loisir**

En cas de tension, de surpression, de surmenage et de perte de sens, comment transformer les défaillances en gains de temps?

Méthode de l'auto-défi en vue de développer paradoxalement, individuellement et collectivement, et sur la durée, les deux ailes des mouvements du cœur qui battent à nouveau les temps de l'inconnu et du familier, du singulier et du pluriel, de l'unique et du multiple...

Par la suite, l'auto défi du nouveau paradigme se révèle au fur et à mesure du temps.

#### 8 **Entretenir l'ouverture d'esprit en toute situation**

Mise en scène finale des idées-déclics de l'entraînement par un scénario de sortie du cube sur la durée :

- Qu'est-ce qui brise le plafond de verre ?
- Qui soulève le plancher de fonte des idées arrêtées ?
- Qui fait fondre le plomb du passé ?
- Qui traverse le mur avant du tunnel de stress ?
- Qui ne consolide pas le mur droit du connu et de l'archi-dit ?
- Qui n'a plus peur du mur gauche de l'inconnu et de la faille ?

La mission de transmission est la vocation par excellence pour inverser les tendances qui vont du pareil au même.

Propager sur les réseaux sociaux un mouvement co-créateur.

Changement du climat des affaires.



Passage d'un climat de conflit à un climat de paix.  
Climat bien tempéré commence ICI... sous ses pas.

*« Parce que notre potentiel conscient peut être employé de manière autrement plus efficace, infiniment plus cordiale et mieux adaptée, envisager de propager l'option NOUVEAU PARADIGME est vital pour soi, pour ses équipes et ses entreprises. »*

## ■ PUBLIC CONCERNÉ

- Dirigeants et cadres d'entreprise en pleine mutation,
- Leaders en devenir ou en transition,
- Coaches accompagnateurs qui ne souhaitent pas être en rupture de ban... ainsi que tous les acteurs d'évolution dans les différents domaines de la formation, des ressources humaines, de la santé, de la production ou de la R & D qu'ils soient issus de secteurs privés, publics ou parapublics...
- Toute personne interpellée par les catastrophes annoncées et plus décidées que jamais à prêter main-forte aux changements de temps plutôt qu'à baisser les bras.



**Bernard Leblanc-Halmos**  
Maison Neuve – 24290 Valojoux – Tél : 05 53 50 79 73  
bernard.leblanc-halmos@wanadoo.fr  
<http://ecole-du-genie-mutuel.com>  
blog : <http://lacuredebonnehumeur.wordpress.com>

